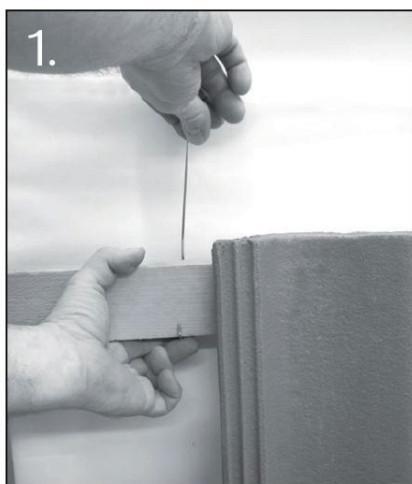
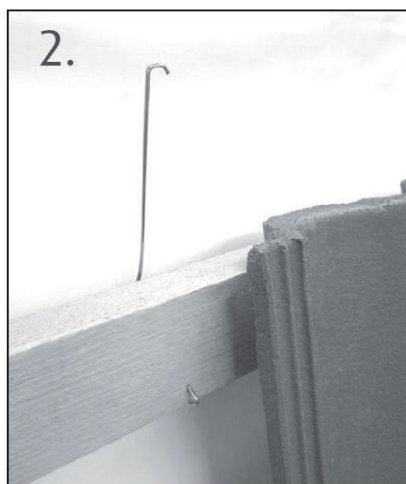


Montageanleitung Bramac Einhängeklammer



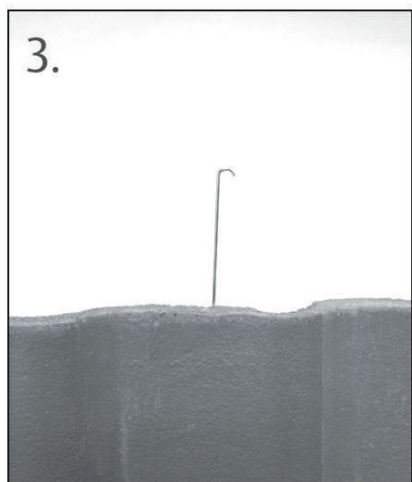
1. Klammer von hinten auf die Latte ziehen. Bei dickeren Latten zusätzlich von unten drücken.

Draw clips from behind the battens. Press clips further from below when battens are thick.

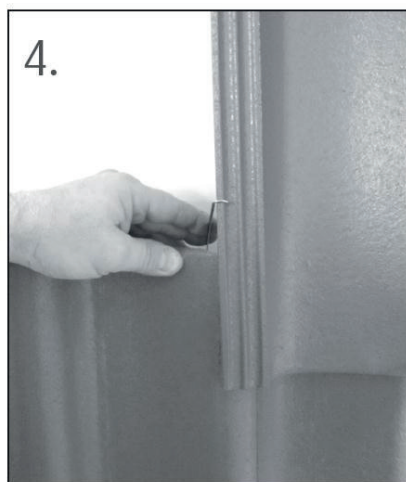


2. Bei Unterschreitung der vorgeschriebenen Maßtoleranz der Dachlatte ist keine Vormontage möglich.

Pre-assembly will not be possible for limits below the prescribed dimensional tolerance of roof battens.



3. Betonsteine eindecken und ...
Cover tile and ...



4. ... das Auge in den Seitenfalz hängen. Im Vierziegeleck hält die Klammer drei Dachsteine.

... hook handle of clip at side-lock area. The clip holds 3 tiles at form-tile corner.