

Cosmofin  
GG plus

**BMI** **WOLFIN**



# Le maître efficace des surfaces

# Pour l'étanchéité économique de grandes surfaces: Cosmofin

Crowne Plaza Hotel, Belgrad



**Cosmofin GG plus est une membrane de toiture thermoplastique haut de gamme en PVC avec des plastifiants monomères et renforcée au centre d'un voile de verre avec une grille de fibres de verre extrêmement stable.**



La fonctionnalité réceptive de la membrane de toiture Cosmofin, qui a fait ses preuves depuis longtemps, permet un excellent traitement artisanal. La membrane est, de par le voile de verre au centre, spécialement adaptée à la pose en indépendance sous lestage (voir directive de pose) et en même temps, grâce au renforcement central avec une grille de fibre de verre, le bon choix dans le domaine de la construction à fixation mécanique. Pour ce qui est du stockage, elle offre donc d'importants avantages économiques étant donné que pour deux types de pose une seule membrane suffit!

Cosmofin GG plus est, en tant qu'élément de notre programme de produits, une particularité pour les étanchéités efficaces de grandes surfaces conçues dans le domaine des nouvelles constructions. Des composants de système de haute qualité tels que des tôles colaminée, des adhésifs, des éléments d'évacuation d'eau en acier inoxydable ou en matière synthétique, ainsi que des pièces moulées dans le même matériau et une membrane homogène de type Cosmofin F pour des points de détails – tels que p. ex. les entourages de tuyaux complètent la gamme.

### **Cosmofin GG est fabriquée selon le procédé d'extrusion de haute qualité et se distingue par des caractéristiques de produit incomparables:**

- Garniture intérieure de support combinée spéciale en voile de verre et fibres de verre, pas d'effet de capillarité
- Le scellement des soudures n'est pas nécessaire
- Flexible à froid
- Haute stabilité dimensionnelle grâce aux fibres de verre centrales
- Résistant aux racines et rhizome
- Soudure à l'air chaud et au solvant
- Recyclable
- Avantages économiques pour nos partenaires – une membrane pour les deux types de pose



Avec garniture intérieure de support combinée : Cosmofin GG plus



Sans garniture en tissu pour points de détail : Cosmofin F

Soudage par air chaud sûr et rationnel



Solutions systèmes jusque dans les moindres détails

## **Vérifié et approuvé**

- Certification CE conformément à EN 13956 et EN 13967
- Conforme à DIN SPEC 20000-201 (DE/E1 PVC-P-NB-V-GG) l'étanchéité de toitures
- Conforme à DIN SPEC 20000-202 (BA PVC-P-NB-V-GG) l'étanchéité de bâtiments
- Conforme à la norme SIA 271 et 280
- Sur la base d'une longue expérience de plus de 50 ans, testées dans différentes zones climatiques

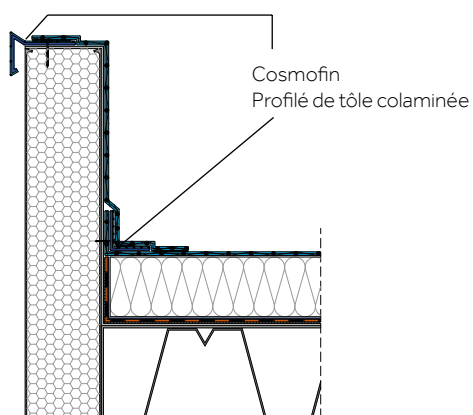
### **TESTS DE RÉSISTANCE AU FEU**

- DIN 4102-2 (b2) et EN 13501-1 (Classe E)
- DIN 4102-7 et EN 13501-5 B<sub>ROOF</sub> (t1) (feu extérieure)

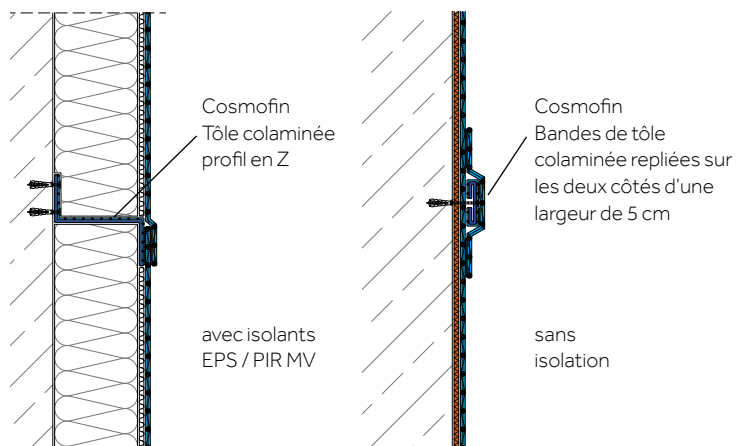


## Solutions détaillées

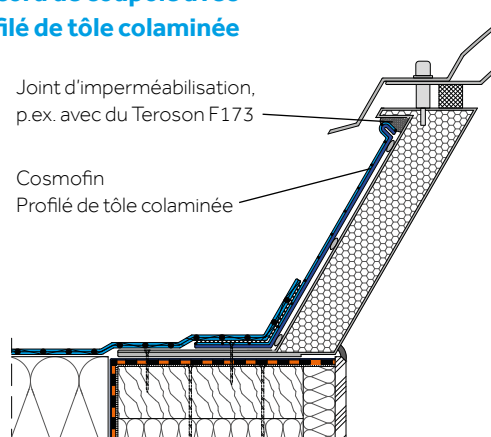
### Paroi isolante dans l'acrotère



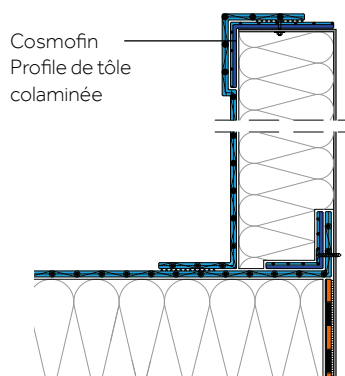
### Fixation intermédiaire pour des hauteurs de raccord dépassant 50 cm



### Raccord de coupole avec profilé de tôle colaminée



### Raccord de verrière une pièce composé de tôle colaminée



Nous serions heureux de vous fournir d'autres dessins CAD après nous avoir consultés. Contactez notre conseiller régional ou conseiller technique. Vous trouverez les coordonnées sous [bmgroupe.com/ch](http://bmgroupe.com/ch).

## RECOMMANDATION DU SYSTÈME

### MEMBRANES

	Épaisseur (mm)	Largeur (mm)	Longueur (m)	Surface m <sup>2</sup> / rouleau
Cosmofin GG plus	1,5	1.060	20,00	21,20
Cosmofin GG plus	1,5	1.650	20,00	33,00
Cosmofin GG plus	1,8	1.650	17,50	28,88
Cosmofin GG plus	2,0	1.650	15,00	24,75

Cosmofin F	1,5	1.000	20,00	20,00
------------	-----	-------	-------	-------

Membrane homogène, p. ex. pour souder des raccords de tôle colaminée ainsi que des entourages de tuyaux et autres points de détail.

Cosmofin GG plus	1,5	250	20,00	5,00
Bandes	1,5	500	20,00	10,00

Cosmofin FG R	1,5	1.650	20,00	33,00
---------------	-----	-------	-------	-------

Cosmofin FG R	1,8	1.650	17,50	28,88
---------------	-----	-------	-------	-------

Cosmofin FG R	2,0	1.650	15,00	24,75
---------------	-----	-------	-------	-------

Cosmofin FG R avec équipement supplémentaire de lutte contre les incendies. Certifié selon FM Global. Autres informations sur demande.



### TÔLE COLAMINÉE

	Largeur (mm)	Longueur (m)	Surface m <sup>2</sup> / rouleau
Plaque de tôle colaminée Cosmofin en acier zingué de 0,6 mm et membrane Cosmofin	1.000	2,0	2,0
	1.000	3,0	3,0
Rouleau en tôle colaminée Cosmofin	1.000	30,00	30,00

### ACCESSOIRES

	Largeur (mm)	Longueur (m)	Surface m <sup>2</sup> / rouleau
Membrane pare-vapeur Witec SK FR Membrane pare-vapeur bitumineuse auto-adhésif à froid, charge de feu réduite selon les directives de construction industrielle et DIN 18234	1.080	50,00	54,00

Witec Walkway – Membrane de maintenance pour les membranes de la gamme Cosmofin. Gris foncé	1.060	15,00	15,90
---	-------	-------	-------

Witec KV pro, non-tissé de 300 g avec feuille PE-80 µ laminée. Conçu pour la structure système Cosmofin sous lestage	2.300	50,00	115,00
--	-------	-------	--------

	Consommation	Unité d'emballage
--	--------------	-------------------

Cosmofin liquide pour le scellement des soudures	env. 20 ml	1 l
--	------------	-----

Solvant Witec	env. 40 ml/m	1 l / 5 l / 30 l
---------------	--------------	------------------

Angles rentrants Cosmofin, 90°		25 pièces/carton
Angles sortants Cosmofin, 90°		25 pièces/carton

Bordure parafoudre Cosmofin Longueur de tuyaux 250 mm Ø intérieur 20 mm, extérieur 25 mm		5 pièces/carton
--	--	-----------------

### ÉLÉMENTS D'ÉVACUATION D'EAU EN ACIER INOXYDABLE\*

Élément de rehaussement universel, panier collecteur de feuillage inclus DN 110
---

Élément de ventilation universel DN 70/DN 100
---

Valve de vidange universelle pour acrotère DN 100, pare-gravier SD inclus (Longueur 650 mm et 1.000 mm)
---

Trop-plein universel pour acrotère DN 100, pare-gravier SD inclus (Longueur 650 mm et 1.000 mm)
---

### ÉLÉMENTS D'ÉVACUATION D'EAU EN MATIÈRE SYNTHÉTIQUE\*

PerformaDrain Élément de base DN 110
--------------------------------------

PerformaVent Élément de ventilation DN 110
--

PerformaDrain Trop plein pour acrotère DN 110
---

PerformaDrain Embout de drainage de sécurité
--

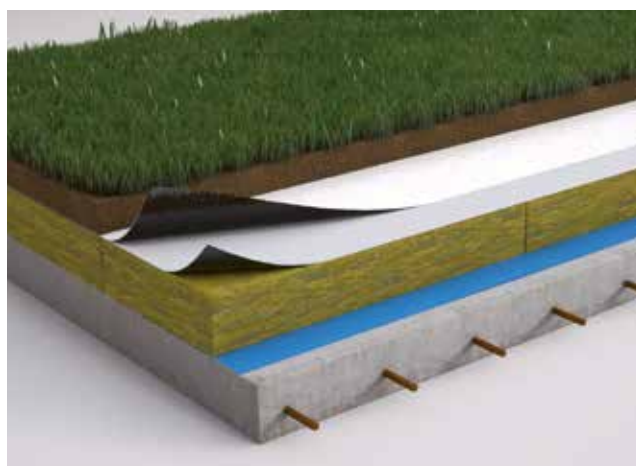
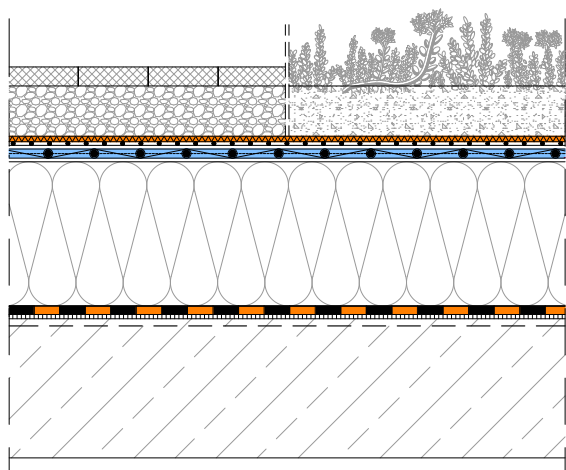
\*Exemples. Veuillez contacter nos conseillers spécialisés concernant des éléments d'évacuation et de ventilation supplémentaires.

### ACCESSOIRES SYSTÈMES

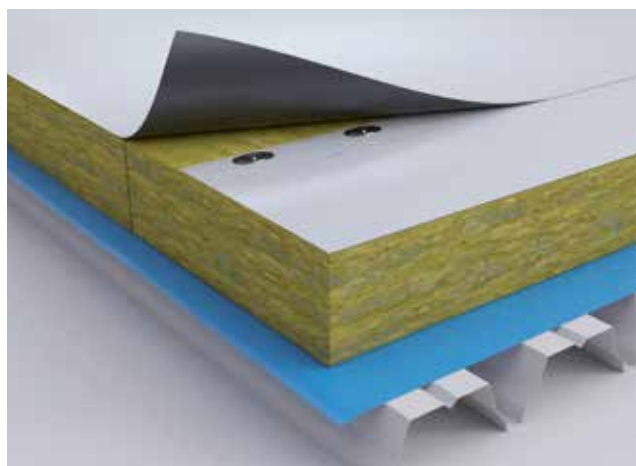
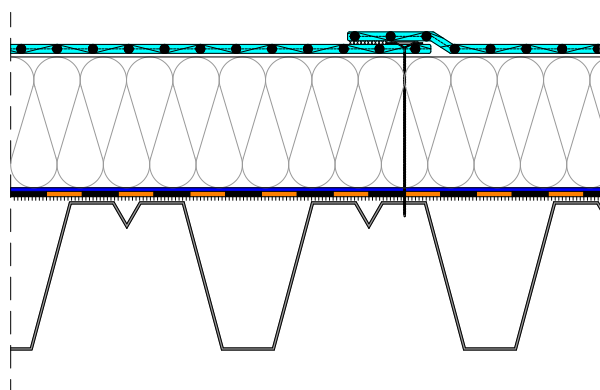
	Unité d'emballage
Teroson AD Adhesive Spray Colle de raccord	750 ml cartouche
Teroson AD 914 Colle de raccord	10 kg bidon

# Une membrane – deux types de pose

## Pose en indépendance sous lestage



## Construction à fixation mécanique



Si vous avez besoin d'une composition de système, d'un cahier des charges ou d'une offre relative à l'objet, veuillez nous contacter.

## DONNÉES TECHNIQUES COSMOFIN GG PLUS

Données du produit selon

**EN 13956**

- Pose apparente (fixée mécaniquement)
- Sous lestage (par gravier/végétalisation, dalles de pierres/surfaces de circulation, etc.

- Pour l'installation selon SIA 271
- Demande de matériel répond à la norme SIA 280

**EN 13967**

- Barrière contre l'humidité
- Barrière contre l'eau souterraine

Caractéristique	Méthode d'essai	Unité	Données	Résultat 1,5 mm*	Résultat 1,8 mm*	Résultat 2,0 mm*
Défauts d'aspects	EN 1850-2	–	passé	passé	passé	passé
Longueur	EN 1848-2	m	MDV	20	17,5	15
Largeur	EN 1848-2	m	MDV	1,06 / 1,65	1,06 / 1,65	1,06 / 1,65
Rectitude	EN 1848-2	mm	MLV	≤ 50	≤ 50	≤ 50
Planéité	EN 1848-2	mm	MLV	≤ 10	≤ 10	≤ 10
Masse surfacique	EN 1849-2	kg/m <sup>2</sup>	MDV	1,9	2,3	2,5
Étanchéité à l'eau	EN 1928 Méthode B (72 h / 400 kPa)	kPa	MLV	passé	passé	passé
Réaction au feu	DIN CEN/TS 1187	–	–	B <sub>ROOF</sub> (t1)	B <sub>ROOF</sub> (t1)	B <sub>ROOF</sub> (t1)
Réaction au feu	EN 13501-1	–	–	Classe E	Classe E	Classe E
Résistance au pelage du joint	EN 12316-2	N/50 mm	MLV	≥ 300	≥ 300	≥ 300
Résistance au cisaillement du joint	EN 12317-2	N/50 mm	MLV	≥ 800 (Démolition en dehors du joint)	≥ 800 (Démolition en dehors du joint)	≥ 800 (Démolition en dehors du joint)
Résistance à la rupture sens longitudinal / transversal	EN 12311-2	N/50 mm	MLV	≥ 1.100 / ≥ 1.000	≥ 1.100 / ≥ 1.000	≥ 1.100 / ≥ 1.000
Allongement à la rupture sens longitudinal / transversal	EN 12311-2	%	MLV	≥ 2	≥ 2	≥ 2
Résistance au choc Méthode A Méthode B	EN 12691 EN 12691	mm mm	MLV MLV	≥ 600 ≥ 1.000	≥ 800 ≥ 1.250	≥ 800 ≥ 1.250
Résistance au poinçonnement statique	EN 12730 Méthode B	kg	MLV	≥ 20	≥ 20	≥ 20
Durabilité de l'étanchéité face au vieillissement artificiel	EN 1928 EN 1296	–	passé	passé	passé	passé
Durabilité de l'étanchéité face aux produits chimiques	EN 1928 EN 1847	–	passé	passé	passé	passé
Résistance à la déchirure au clou	EN 12310-1	N	MLV	≥ 200	≥ 200	≥ 200
Résistance à la déchirure amorcée sens longitudinal et transversale	EN 12310-2	N	MLV	≥ 200	≥ 200	≥ 200
Résistance à la pénétration des racines	EN 13948/FLL	–	passé	passé	passé	passé
Stabilité dimensionnelle sens longitudinal et transversal	EN 1107-2	%	MLV	≤ 0,25	≤ 0,25	≤ 0,25
Pliage à froid	EN 495-5	°C	MLV	≤ - 30	≤ - 30	≤ - 30
Durabilité exposition aux UV	EN 1297	visuel	passé	passé	passé	passé
Résistance à la grêle Surface dure / douce	EN 13583	m/s	MLV	≥ 22 / ≥ 30 (HW 4)**	≥ 25 / ≥ 33 (HW 4)**	≥ 25 / ≥ 33 (HW 4)**
Perméabilité à la vapeur d'eau	EN 1931	–	μ = MDV o. 15.000	20.000 ± 30 %	20.000 ± 30 %	20.000 ± 30 %



**Informations pour l'utilisateur:** \* Les valeurs indiquées sont des valeurs à l'état neuf  
\*\* Classe de protection anti-grêle Suisse

Les déclarations de performance correspondantes sont disponibles sur notre site d'internet [www.bmigroup.com/ch](http://www.bmigroup.com/ch) en domaine Téléchargements

**Explication:**

MDV = (Indication du fabricant avec tolérance)  
MLV = (Valeur limite du fabricant)

**Date: 04/2020**

Sous réserve des modifications techniques sur la base de la poursuite du développement. Respecter la guide d'installation applicable.



**Braas Schweiz AG**

Boîte postale

CH-3186 Düringen

T +41 26 492 58 58

F +41 26 492 58 59

E [info.ch@bmigroup.com](mailto:info.ch@bmigroup.com)

[bmigroup.com/ch](http://bmigroup.com/ch)