

Übersicht Kunststoff-
Abdichtungsbahnen

BMI WOLFIN



**Qualität und Vielfalt –
für jedes Dach**

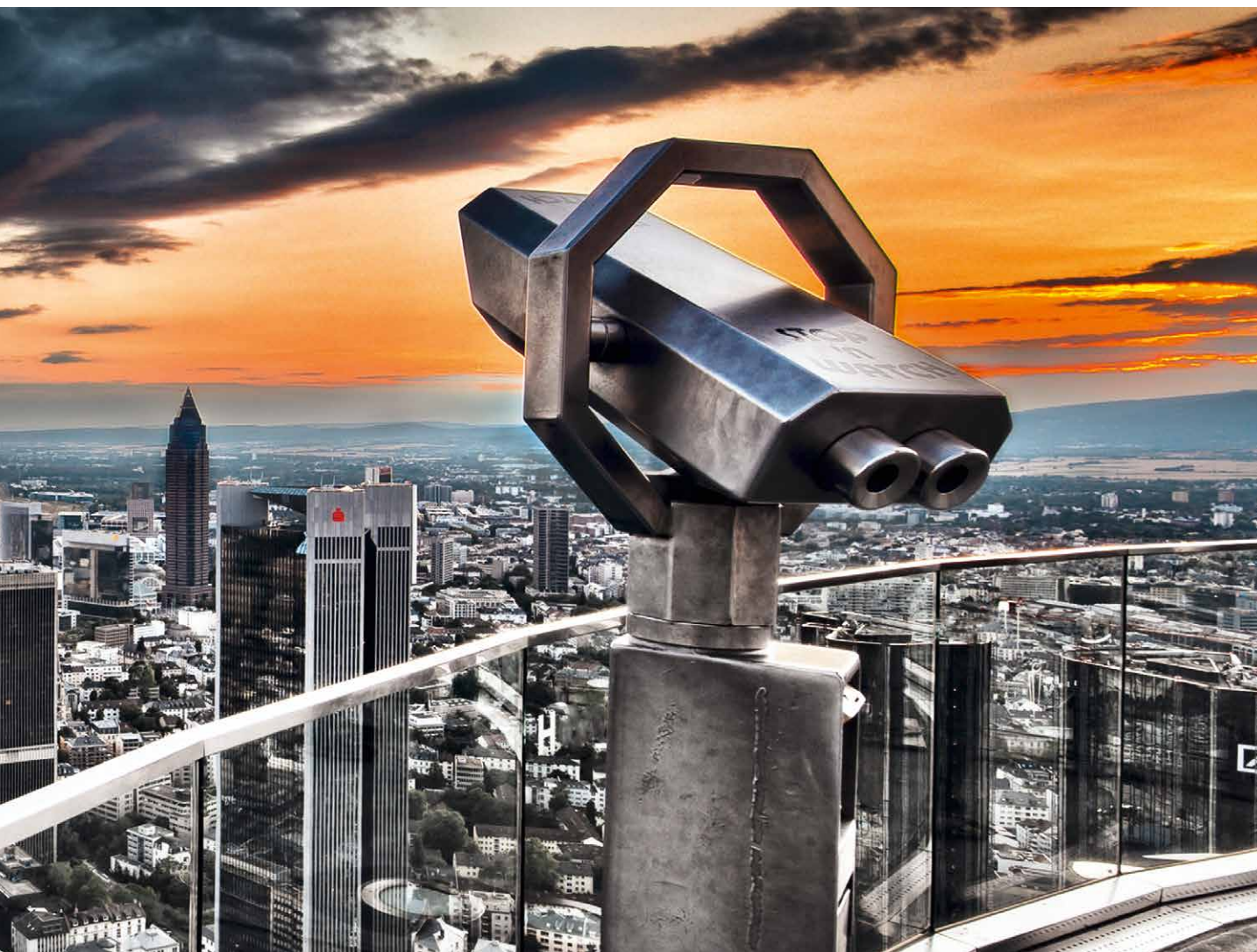
In jeder Größenordnung großartig



Es gibt unterschiedliche Gebäudearten, Bauweisen und Anforderungen – und es gibt immer den Kampf gegen Wind und Wetter und den hohen Anspruch, Bauwerke möglichst effektiv, wirtschaftlich und dauerhaft gegen vielfältige Umwelteinflüsse zu schützen. Ausgesprochen gut geht das mit Kunststoff-Dach- und -Dichtungsbahnen für Abdichtungslösungen, die mehr leisten. Besonders effizient, sicher, werthaltig und verarbeitungsfreundlich funktioniert das weltweit mit den führenden Systemlösungen von BMI Wolfen.



Kompetenz aus erster Hand



LÖSUNGEN UND LEISTUNGEN AUF EINEN BLICK

- Über 55 Jahre Kompetenz und Erfahrung in der Flachdach- und Bauwerksabdichtung
- Anerkannter Qualitäts- und Innovationsführer im Bereich hochwertigster Kunststoff-Dach- und -Dichtungsbahnen
- Praxisgerechte Systemlösungen aus einer Hand
- Umfassendes Produktportfolio für alle Anwendungen und Objektgrößen
- Individuelle Beratung und Full-Service
- Bewährte Produkte für alle Klimazonen, die auch bei widrigen Bedingungen hervorragend verarbeitet werden können
- Umweltbewusst vom Anfang bis zum Ende – ROOFCOLLECT-Rücknahmesystem für sortenreine Alt-Kunststoff-Dach- und -Dichtungsbahnen
- Natürlich werden die Anforderungen nach CE, EN, DIN, Flachdachrichtlinie, Brandschutz- und Bauvorschriften durch all unsere Produkte erfüllt und in vielen Fällen übertroffen



Wolfin

Der Qualitätsmaßstab für Neubau und Sanierung

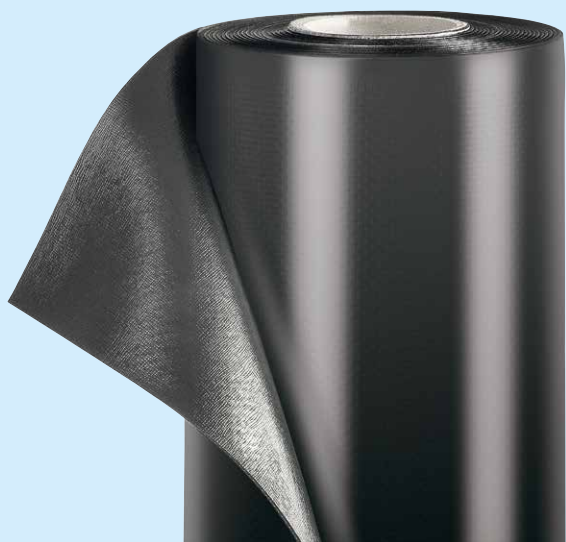
- Die Premiümlösung für Dachsanierung, Bauwerks- und Spezialabdichtungen
- Fünf Varianten: Wolfin IB/M/GWSK/GWSK DA/PBS – eine der dampfdiffusionsfähigsten Kunststoff-Dach- und -Dichtungsbahnen
- Ermöglicht die Austrocknung feuchter Dachschichten – nachgewiesen durch das Fraunhofer Institut
- Durchgehend homogen, keine unterschiedlichen Ober- und Unterseiten
- Extrem alterungsbeständig und hochrobust
- Höchste Chemikalien- und Mikrobenbeständigkeit
- Bitumenbeständig – weit über die Anforderungen der DIN EN 1548 zur Bitumenverträglichkeit hinaus
- Exzellente Verarbeitungseigenschaften
- Wurzel- und rhizomfest
- Lebenslang quell- und heißluftschweißbar
- Frei von Flammschutzmitteln
- Dämmstoffneutral



Tectofin

Die Mehrwert-Dach- und -Dichtungsbahn von BMI Wolfin

- Drei Varianten: Tecotfin RG/RV plus/SK
- Patentierte Rezepturkombination aus Kunststoff und Kautschuk
- Hohe Temperatur- und Witterungsbeständigkeit
- Frei von Flammschutzmitteln
- Hochreißfest
- Auch bei niedrigen Temperaturen hochflexibel
- Kerosinverträglich
- Äußerst verarbeitungsfreundlich
- Quell- und heißluftschweißbar
- Sehr großes Schweißfenster
- Bitumenverträglich
- Dämmstoffneutral
- Wurzel- und rhizomfest





EverGuard

Die wirtschaftliche Lösung für Industriedächer

- Hochwertige FPO-Rohstoffrezeptur auf PP-Basis (Polypropylen)
- Großes Schweißfenster für sichere und handwerks-gerechte Nahtfügung
- Hoch reißfest dank spezieller Verstärkung mit Querverstrebungen
- Kälteflexibel und warm verformbar
- Bitumenverträglich
- Dämmstoffneutral
- Frei von Halogenen und Weichmachern
- Wurzel- und rhizomfest



Cosmofin

Der effiziente Flächenmeister von BMI Wolfin

- Hochreißfest
- Keine Nahtversiegelung erforderlich
- Vereinfachte Lagerhaltung
- Lose unter Auflast verlegbar oder mechanisch befestigt
- Kälteflexibel
- Wurzel- und rhizomfest
- Frei von Schwermetallen
- Optimierte Bahnenbreite





Wolfen Bautechnik GmbH

Am Rosengarten 5

63607 Wächtersbach Neudorf

T +49 6053 708-0

F +49 6053 708-5130

E service.wolfin.de@bmigroup.com

bmigroup.com/de